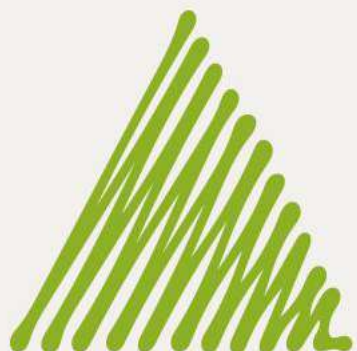
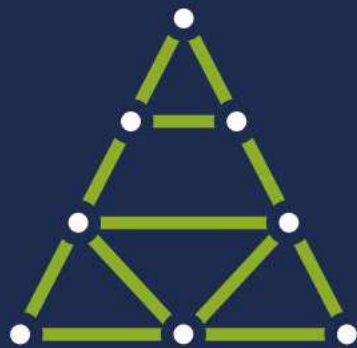
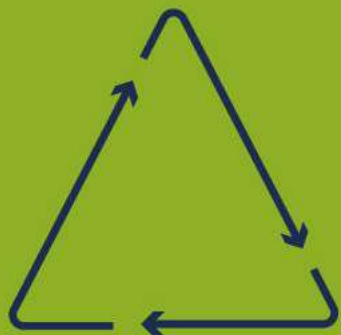


# XIII European Mountain Convention

Shaping the future of mountain economies

15 - 18 October 2024 | Puigcerdà - Catalonia



## La nova estratègia catalana per a la muntanya

**Carlos Guàrdia Carbonell**

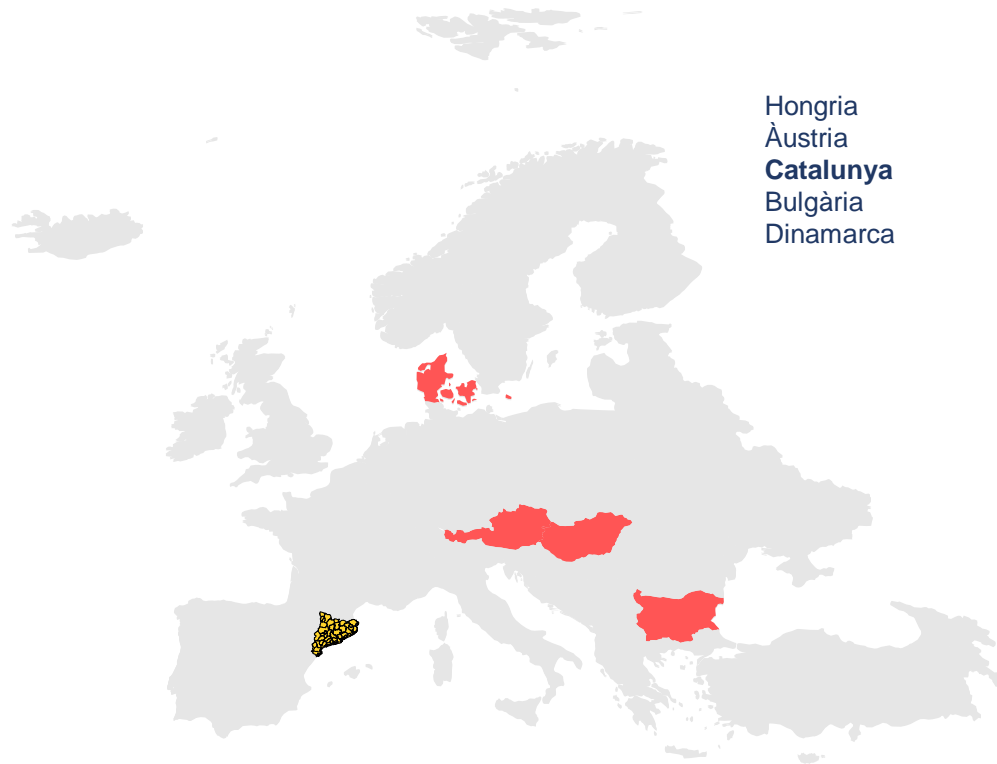
Director general de Polítiques de Muntanya

Departament de Territori, Habitatge i Transició Ecològica

# Catalunya en el context europeu

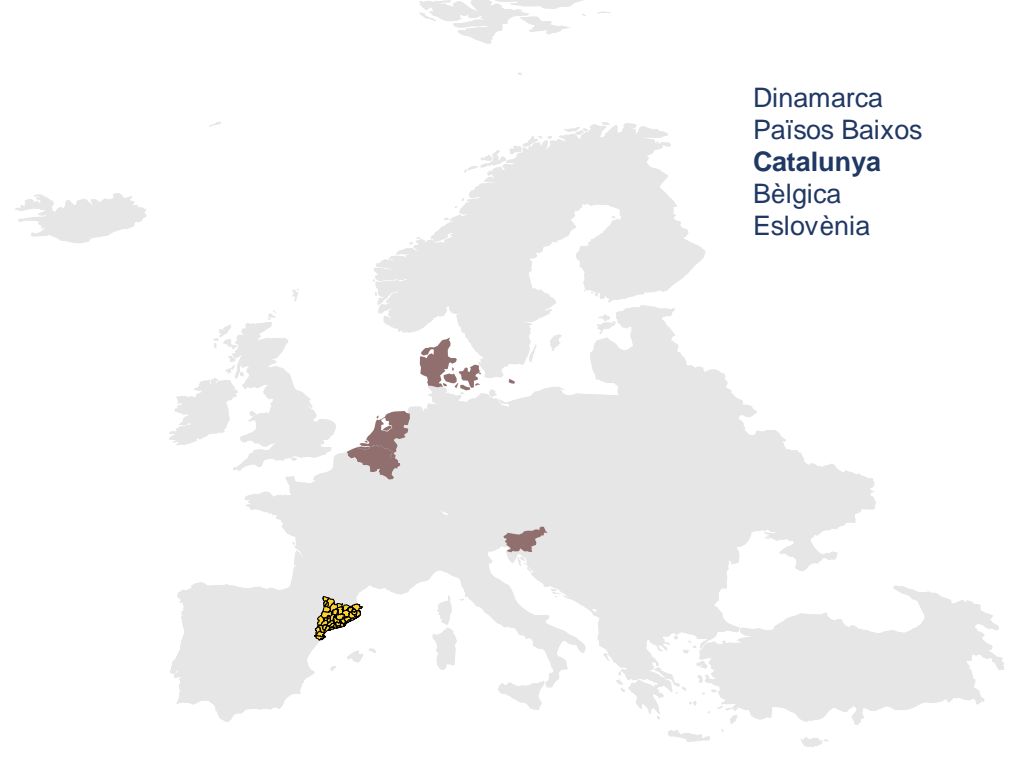
## Població

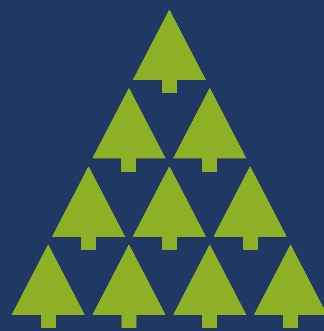
---



## Extensió

---





Quina muntanya tenim?



# Especificitats dels territoris de muntanya

→ **Dificultats orogràfiques i climàtiques** per a les comunicacions i la implantació de sòl per a activitat econòmica i, fins i tot, residencial

→ **Baix pes demogràfic** en el conjunt del territori de muntanya (massa crítica social i econòmica insuficient), amb **poblament atomitzat** (assentaments dispersos i de petites dimensions) i una concentració creixent de la població al fons de vall i les capitals.

→ **Llunyania de les grans urbs i corredors** d'activitat del país (posició perifèrica).

→ **Riquesa en patrimoni i recursos naturals:** sòl forestal, espais naturals protegits i serveis ecosistèmics d'interès nacional, com l'aigua



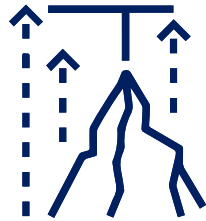
# La muntanya física



32.106 km<sup>2</sup>

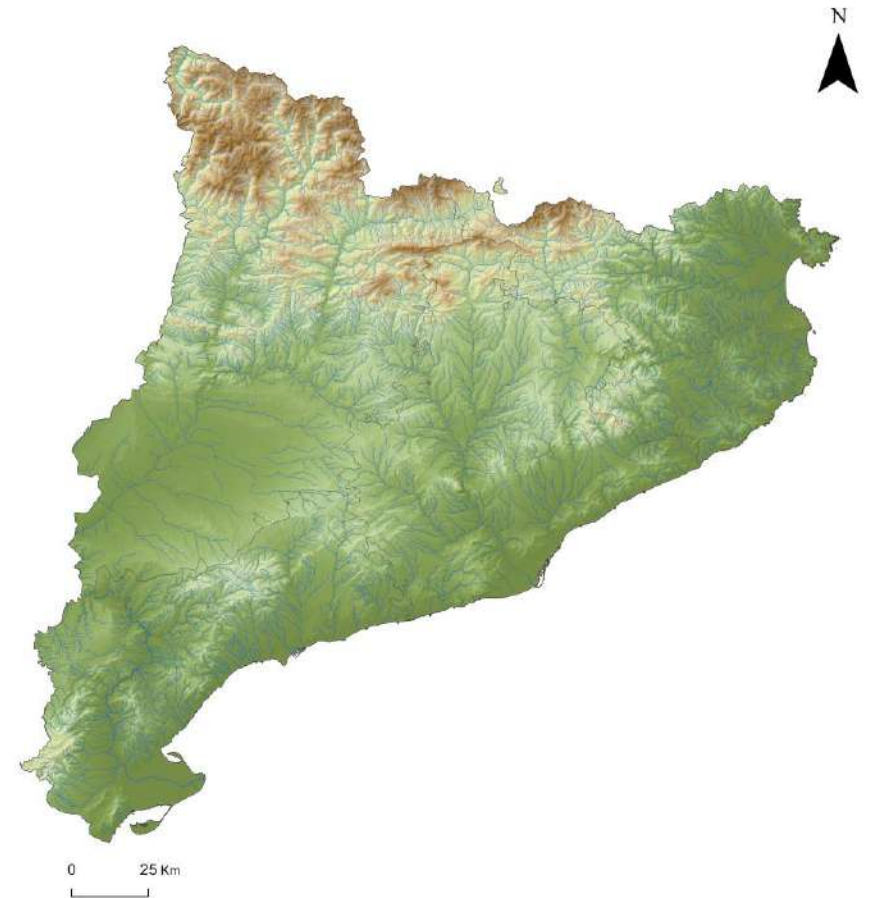


50,5% amb  
pendent >20%



37,7% amb  
alçada >600 m

Mapa físic



# Especificitats dels territoris de muntanya

→ **Dificultats orogràfiques i climàtiques** per a les comunicacions i la implantació de sòl per a activitat econòmica i, fins i tot, residencial

→ **Baix pes demogràfic** en el conjunt del territori de muntanya (massa crítica social i econòmica insuficient), amb **poblament atomitzat** (assentaments dispersos i de petites dimensions) i una concentració creixent de la població al fons de vall i les capitals.

→ **Llunyania de les grans urbs i corredors** d'activitat del país (posició perifèrica).

→ **Riquesa en patrimoni i recursos naturals:** sòl forestal, espais naturals protegits i serveis ecosistèmics d'interès nacional, com l'aigua



# La muntanya poc habitada

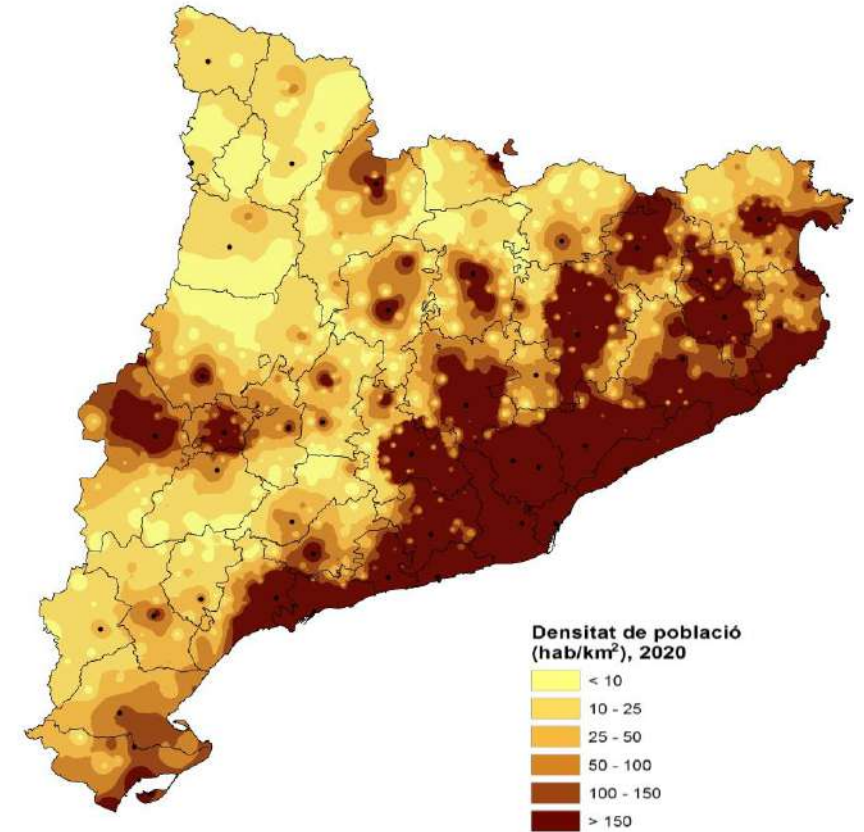


Comarques  
de muntanya  
21,5 hab/km<sup>2</sup>



Resta de  
Catalunya  
325,1 hab/km<sup>2</sup>

## Densitat de població



0 25 km



# Especificitats dels territoris de muntanya

→ **Dificultats orogràfiques i climàtiques** per a les comunicacions i la implantació de sòl per a activitat econòmica i, fins i tot, residencial

→ **Baix pes demogràfic** en el conjunt del territori de muntanya (massa crítica social i econòmica insuficient), amb **poblament atomitzat** (assentaments dispersos i de petites dimensions) i una concentració creixent de la població al fons de vall i les capitals.

→ **Llunyania de les grans urbs i corredors** d'activitat del país (posició perifèrica).

→ **Riquesa en patrimoni i recursos naturals:** sòl forestal, espais naturals protegits i serveis ecosistèmics d'interès nacional, com l'aigua



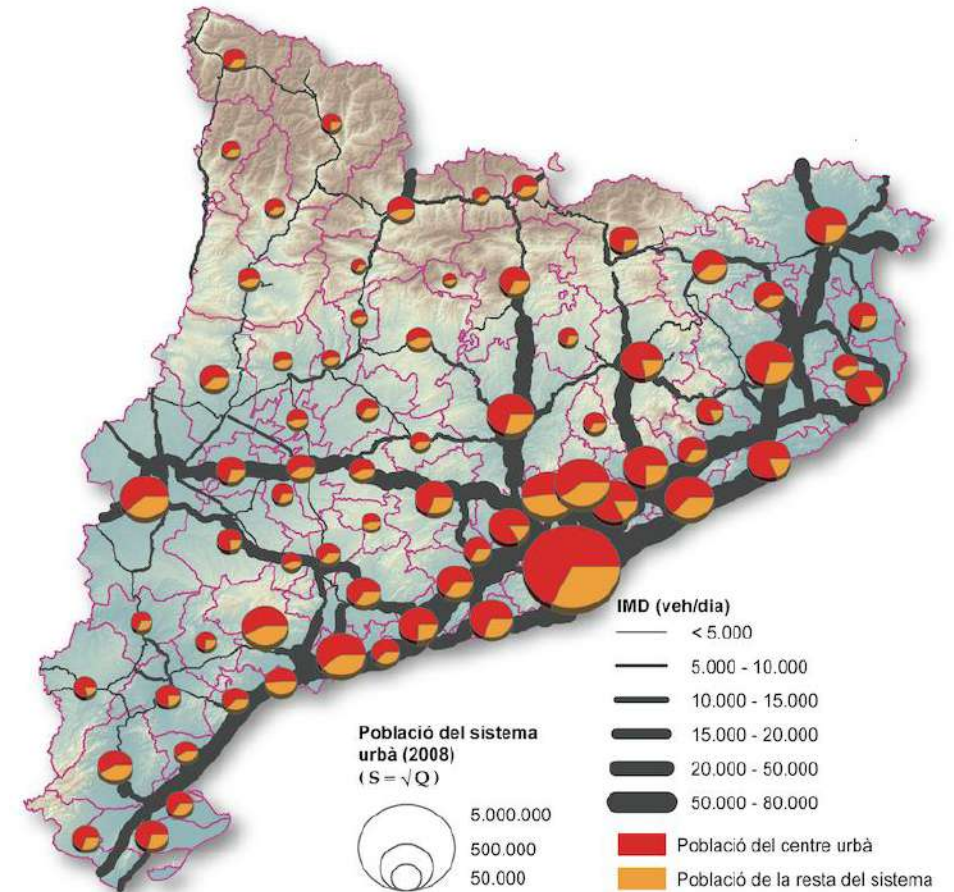


# La muntanya llunyana



La mobilitat a muntanya i amb la muntanya és molt feble, amb l'excepció de l'eix la Seu d'Urgell-Andorra.

Intensitat mitjana diària



# Especificitats dels territoris de muntanya

→ **Dificultats orogràfiques i climàtiques** per a les comunicacions i la implantació de sòl per a activitat econòmica i, fins i tot, residencial

→ **Baix pes demogràfic** en el conjunt del territori de muntanya (massa crítica social i econòmica insuficient), amb **poblament atomitzat** (assentaments dispersos i de petites dimensions) i una concentració creixent de la població al fons de vall i les capitals.

→ **Llunyania de les grans urbs i corredors** d'activitat del país (posició perifèrica).

→ **Riquesa en patrimoni i recursos naturals:** sòl forestal, espais naturals protegits i serveis ecosistèmics d'interès nacional, com l'aigua



# La muntanya de recursos naturals



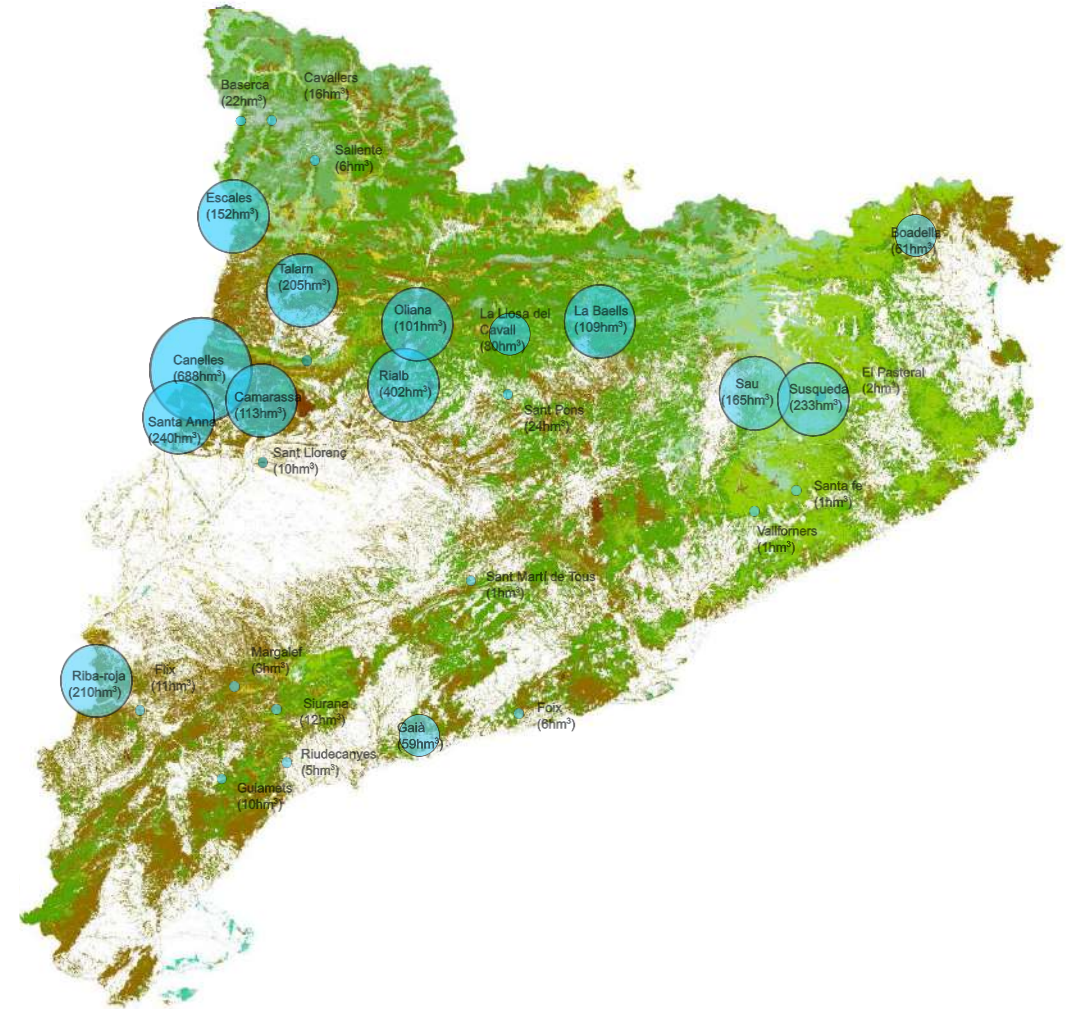
Bosc



Espais naturals protegits



Reserves d'aigua



# La muntanya *tercialitzada*

El procés de terciarització de l'activitat econòmica és implacable.

- El **turisme** és el principal factor transformador, també des del punt de vista social i ambiental.
- La **indústria** té poc dinamisme a les àrees de muntanya. En canvi, **la construcció**, molt vinculada al fenomen de la segona residència, mostra símptomes de recuperació.
- El **sector agrari**, encara amb cert pes en alguns territoris i amb produccions importants, s'associa amb una ocupació que disminueix, la manca de relleu generacional i una escassa modernització.



# La muntanya legal

Llei 2/1983 d'alta muntanya



300  
municipis

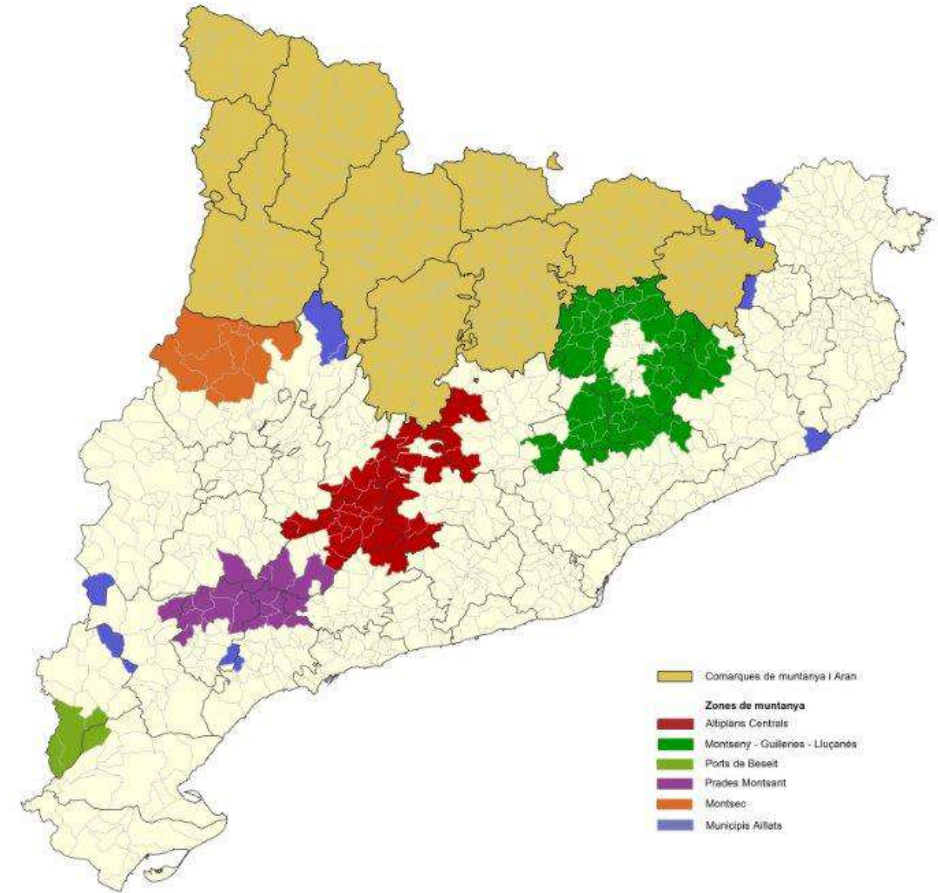


46%  
superfície



4,4%  
població

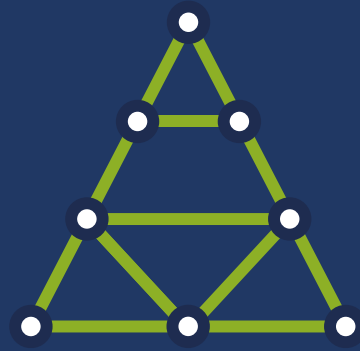
Àmbit de muntanya



# Llei 2/1983 d'alta muntanya

- Desplegament dels plans comarcals de muntanya: grans millores en infraestructures i equipaments
  - Actuacions en les xarxes viària, elèctrica, de sanejament..
  - Construcció d'hospitals, escoles..
- Aturada de la davallada demogràfica
- Reforç de la identitat pirinenca



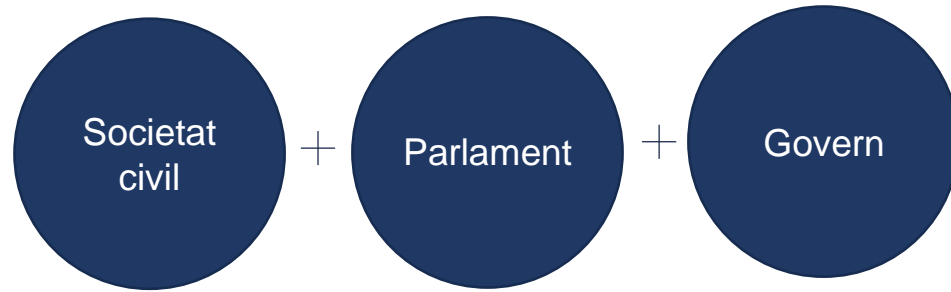


Cap a les muntanyes del demà



# Repte de les polítiques públiques

Canvis en el marc conceptual, noves necessitats i nova governança



## **Instruments vertebradors**

- **Llei d'alta muntanya**
- **Estratègia del Pirineu**
- Agenda rural
- Estatut del municipi rural





# Renovació de la Llei d'alta muntanya (avantprojecte)

## Principis rectors

- Cohesió territorial
- Resiliència territorial
- Coherència en la gestió dels recursos i del territori
- Sostenibilitat
- Proximitat
- Coordinació i cooperació de les entitats territorials i els actors implicats
- Perspectiva de gènere



# Llei d'alta muntanya: aportacions principals

- Objectius principals: fixació de la població i promoció de l'activitat econòmica
- Creació de les funcions d'observatori de muntanya i d'oficina de projectes
- Pla d'actuacions estratègiques
- Reducció de l'àmbit: alta muntanya estricta

## Llei d'alta muntanya



1. Àmbit d'aplicació de la Llei 2/1983
2. Proposta d'àmbit de la nova Llei d'alta muntanya



# Estratègia del Pirineu

Definició i implementació de projectes transformadors concrets que afavoreixen el desenvolupament

Període d'execució 2024-2030



# Estratègia del Pirineu / 8 eixos



Habitatge, eina clau per a l'arrelament al Pirineu



Pirineu, territori de coneixement



Gestió forestal sostenible, la fusta com a recurs



Un model propi de mobilitat pirinenca



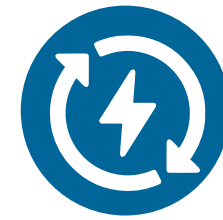
Innovació i qualitat en la producció agroalimentària



Un turisme pirinenc integral, regeneratiu i sostenible



El Pirineu, un gran pavelló esportiu a cel obert



Un Pirineu compromès amb les energies renovables



# Estratègia del Pirineu: característiques de les accions



Singularitat



Escala pirinenca



Contribució al benestar i progrés social



Viabilitat



Contribució a la lluita contra la crisi climàtica



Inversió en tendències de futur



Potencial multiplicador





Quina muntanya volem?



# Una muntanya poblada

## Afavorir l'arrelament de la població

- L'habitatge, eina clau:
  - Promoció d'habitatge públic de lloguer i ajuts
  - Programa *Arrelament*
  - Regulació dels habitatges d'ús turístic
- Retenció de talent: retorn i inserció laboral dels joves al medi rural (projecte Odisseu)



# Una muntanya activa, sostenible i amb energies renovables

**Fomentar la implantació i el desenvolupament d'iniciatives econòmiques dins d'un marc de sostenibilitat**

- Promoció de l'ús de la fusta en bioconstrucció i bioenginyeria i xarxes de calor amb biomassa
- *Hub* forestal per a la valorització de la fusta local
- Consolidació de la producció de vi a l'alta muntanya





# Una muntanya productiva i arrelada

## Innovació i qualitat en la producció agroalimentària

- Taula de treball de relleu generacional
- Escola de Pastors i Pastores de Catalunya
- Programa d'accés a la terra
- Xarxes de distribució i marques



# Una muntanya connectada

## Connectar i acompanyar els agents del territori a ser líders i partícips de la nova societat digital

- Banda ampla rural
- Àrea digital Alt Pirineu i Aran
- 3 LabDigital, espais de referència
- Col-labs: innovació col·laborativa
- Drons i monitoratge satel·lital
- Experiències de realitat augmentada
- Programa d'atenció domiciliària integrada social i sanitària de l'Aran amb TIC



# Una muntanya integrada i ben comunicada

## Minimitzar la posició territorial perifèrica de les àrees de muntanya i reforçar les xarxes internes

- Impuls de millores en vies estratègiques
- Transport públic: tarifes integrades
- Clic.cat: es facilita el transport a demanda
- Subvencions a la mobilitat de proximitat (ajuts per a la millora dels accessos a nuclis, manteniment dels senders i neteja de neu)
- Impuls de la mobilitat activa (a peu i en bicicleta)



# Una muntanya ben atesa

## Ajustar el conjunt de les polítiques públiques i la prestació de serveis a l'especificitat dels àmbits de muntanya

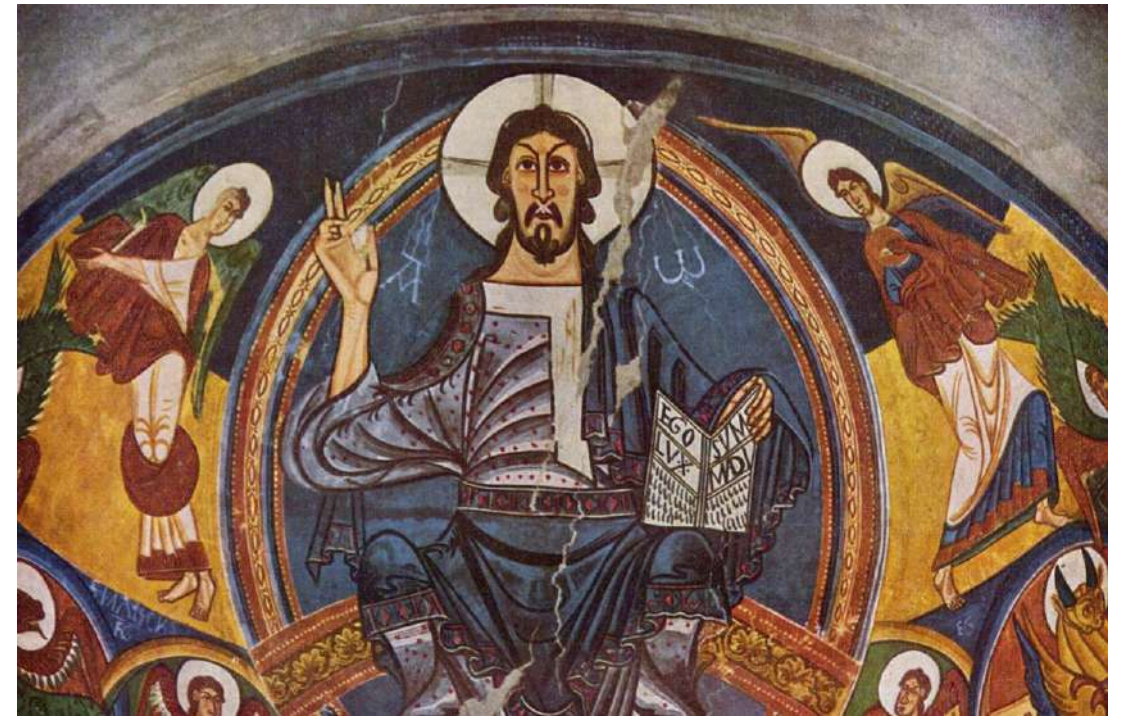
- Hospital transfronterer de la Cerdanya (cooperació transfronterera)
- Optimització dels recursos en l'àmbit educatiu: zones escolars rurals
- Ajuts a la mobilitat per l'alumnat universitari



# Una muntanya amb tradició i modernitat

**Fusionar els profets d'una societat contemporània  
i viva amb els valors i costums més arrelats**

- Innovació aplicada al Romànic
- Dansàneu, Escola Folk del Pirineu
- Dona del Pirineu: *No eren bruixes, eren dones*



# Una muntanya de coneixement

## Potenciar la recerca i apropar la formació universitària i professional

- Màster en gestió d'àrees de muntanya, Escoles agràries, FP duals, INEF també a muntanya...
- Observatori Pirinenc del Canvi Climàtic
- Centre de Ciència i Tecnologia Forestal, referent internacional
- Comunitat de Treball dels Pirineus



# Una muntanya ben conservada i amb un turisme integral i regeneratiu

**Aprofitar el motor econòmic turístic per un desenvolupament integral i manenir els serveis ecosistèmics**

- Cap a la desestacionalització:
  - Estacions de muntanya 365
  - Festivals de senderisme dels Pirineus
- Xarxa d'ENP



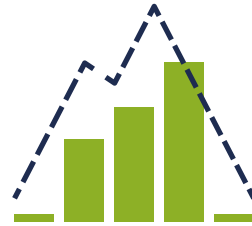
# Una muntanya esportiva

## Foment de l'activitat física i els esports aprofitant els recursos naturals

- Referent del piragüisme d'aigües braves: Campionat del Món 2027 (la Seu d'Urgell / Sort)
- Programes escolars per als esports pirinencs: esport blanc i piragüisme
- Millora dels centres de tecnificació esportiva
- Promoció esport i salut (per exemple, sortides de marxa nòrdica als CAP)







## Una muntanya orgullosa i valorada

Avançar cap a un nou model de governança

Visibilitzar el paper de les àrees rurals i de muntanya

Revertir la tendència de considerar la visió urbana  
de la realitat com l'única possible

Consolidació del lobby d'agents que defensen els interessos  
de la muntanya, tant en l'àmbit intern com en l'europeu





Gràcies  
Gracias  
**Thank you**  
Merci

